

i. Bou-GHS_ML サーバ版をスタンドアローン PC で使うケース

AAA) i. Bou-GHS_ML サーバ版は CS 構造で開発されましたので、データベースをサーバにインストールし、各クライアントの PC に i. Bou-GHS_ML のアプリをインストールして使うのが理想です。しかし、1 台の PC 上でスタンドアローンに使用することも可能です。

使用方法のイメージ：



以下の説明は、i. Bou-GHS の新しい顧客の PC 1 台だけがスタンドアローンに使用するケースに対するインストール方法です。尚、以下ではこの PC をメイン PC と呼びます。










メイン PC は 24 時間つけっぱなしにせず、一定時間の電源オフを実行してください。メイン PC の推奨スペックを下記します。

メモリ	8GB
CPU	Intel Core i5 以上
ハードディスク	1TB
OS	Windows 10 (64bit version)

BBB) SQL Server 2012 Express を、メイン PC にインストールする方法

インストール方法 (インストールは Administrator 権限を持つユーザーアカウントで行ってください)

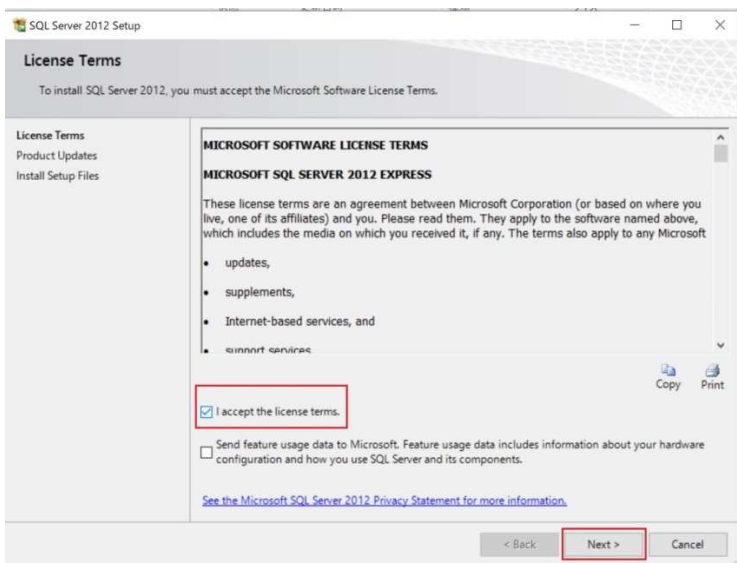
1) 最初に SQLManagementStudio をインストールします。

	AnyDesk.exe	2020/10/15 14:13	アプリケーション	3,585 KB
	dotNetFx40_Full_x86_x64.exe	2017/10/18 20:37	アプリケーション	49,268 KB
	enc_i.Bou-GHS.exe.config	2022/03/24 16:44	XML Configuratio...	1 KB
	i.Bou-GHS-MultiLanguage.mdf	2022/09/08 13:26	SQL Server Databa...	218,880 KB
	i.Bou-GHS-MultiLanguage_log.ldf	2022/09/08 13:26	SQL Server Databa...	112,384 KB
	i.BouGHSMultiLanguageSetup.msi	2022/09/08 13:54	Windows インストー...	9,810 KB
	setup.exe	2022/09/08 13:52	アプリケーション	501 KB
	SQLEXP_x64_ENU.exe	2017/04/13 16:08	アプリケーション	135,506 KB
	SQLManagementStudio_x64_ENU.exe	2017/10/16 19:44	アプリケーション	614,560 KB
	多言語版ユーザマニュアルV18.pdf	2022/05/26 20:28	Foxit PDF Reader ...	22,237 KB

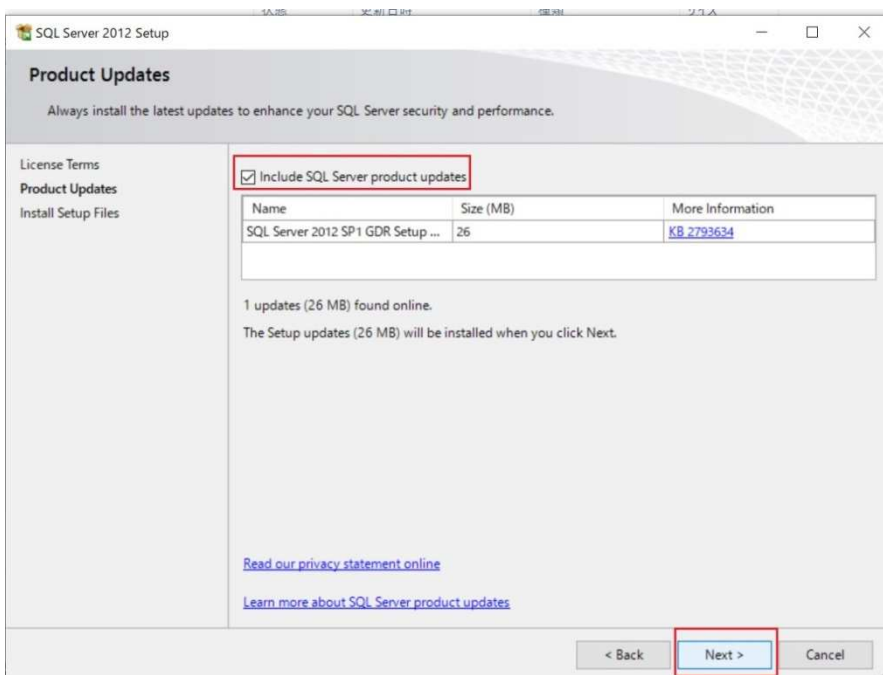
2) 下記の画面が表示されるので、New Server stand-alone ……を選択しクリックする。



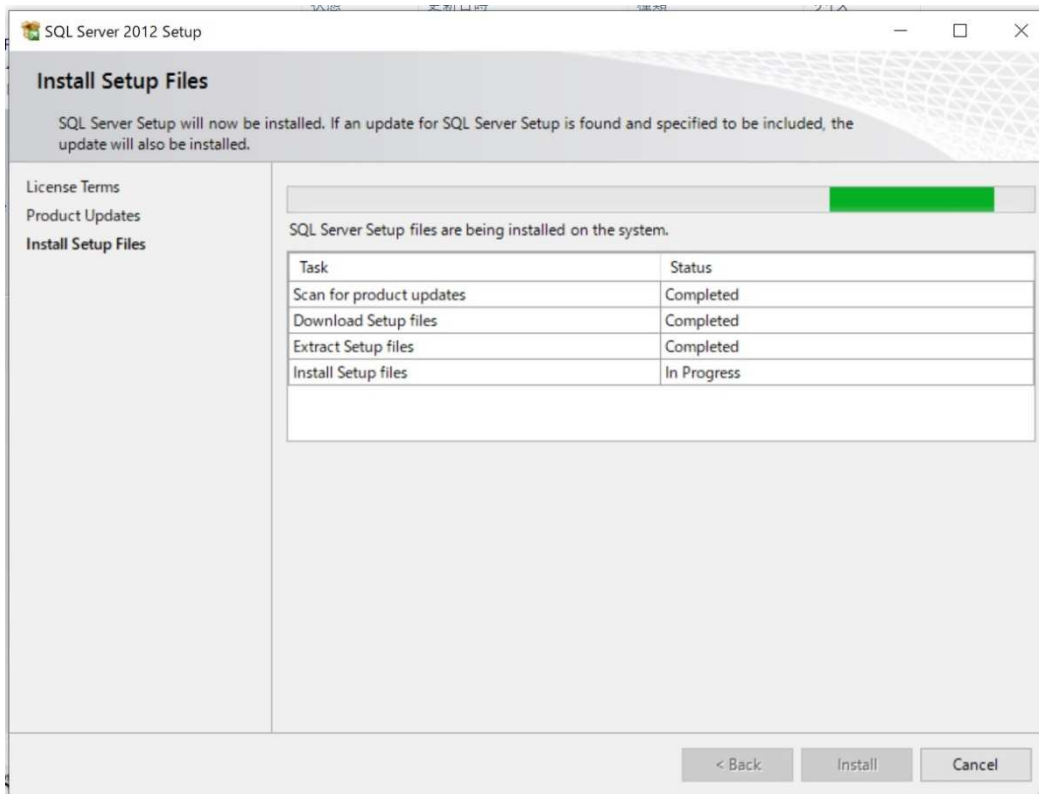
3) 「I accept the license terms」にクリックを入れ「Next」をクリックします。



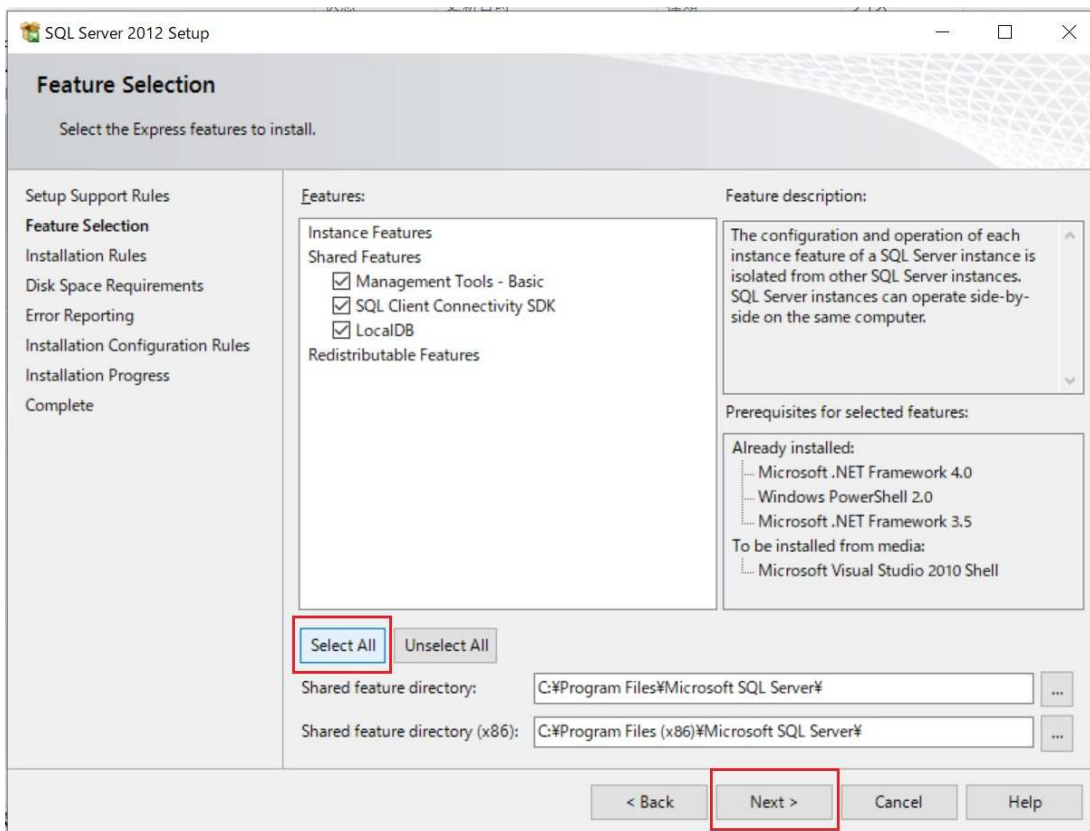
4) 「Include SQL Server product updates」にクリックを入れ、「Next」を押す。



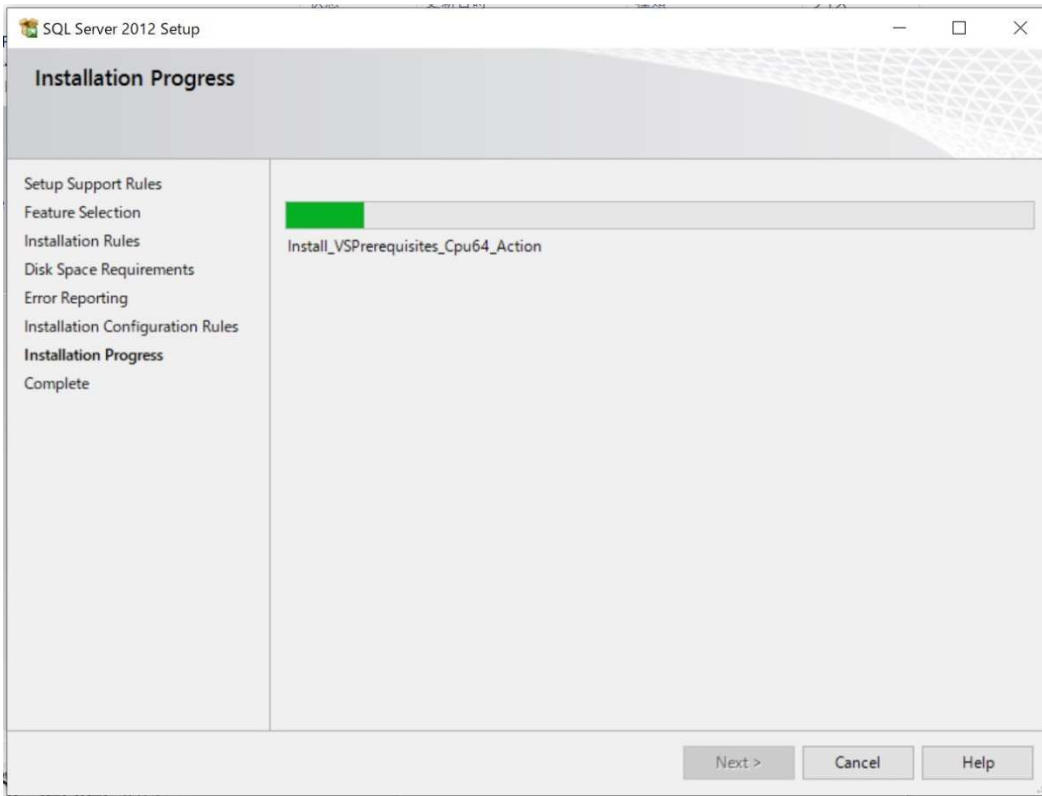
5) Setup Files のインストールが終わると (6) に自動で進む。



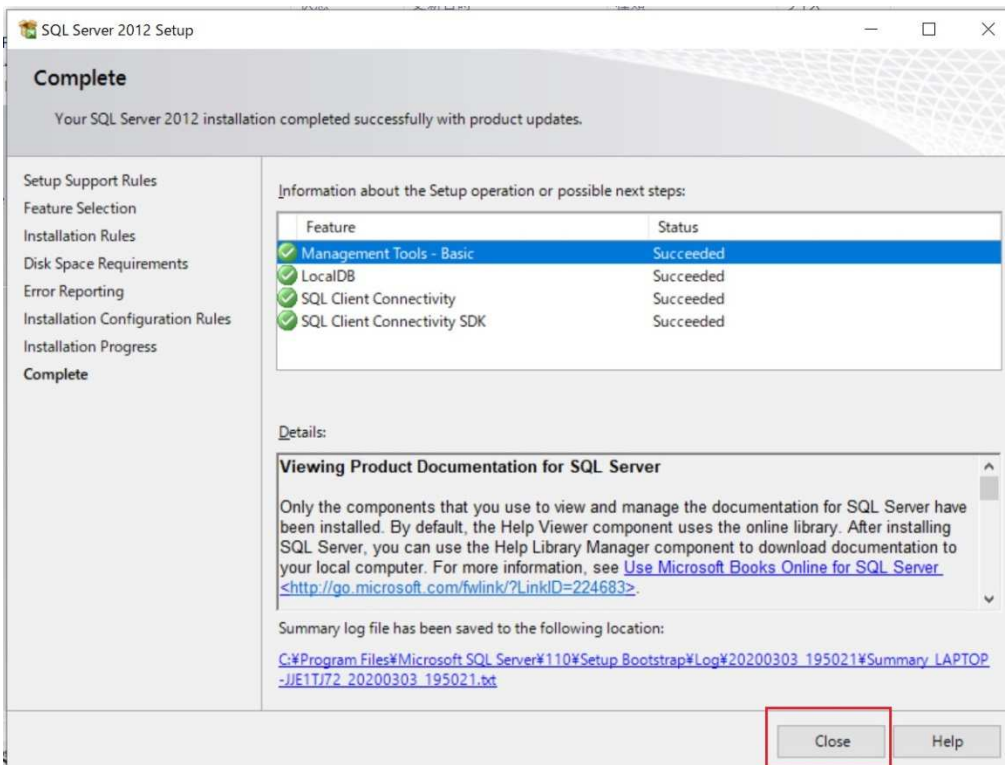
6) 「Select All」 をクリックして全ての Instance Features を選び「Next」を押す。



7) インストールが終わると、「Next」がアクティブになるので、それを押す。



8) インストール完了。「Close」を押す。



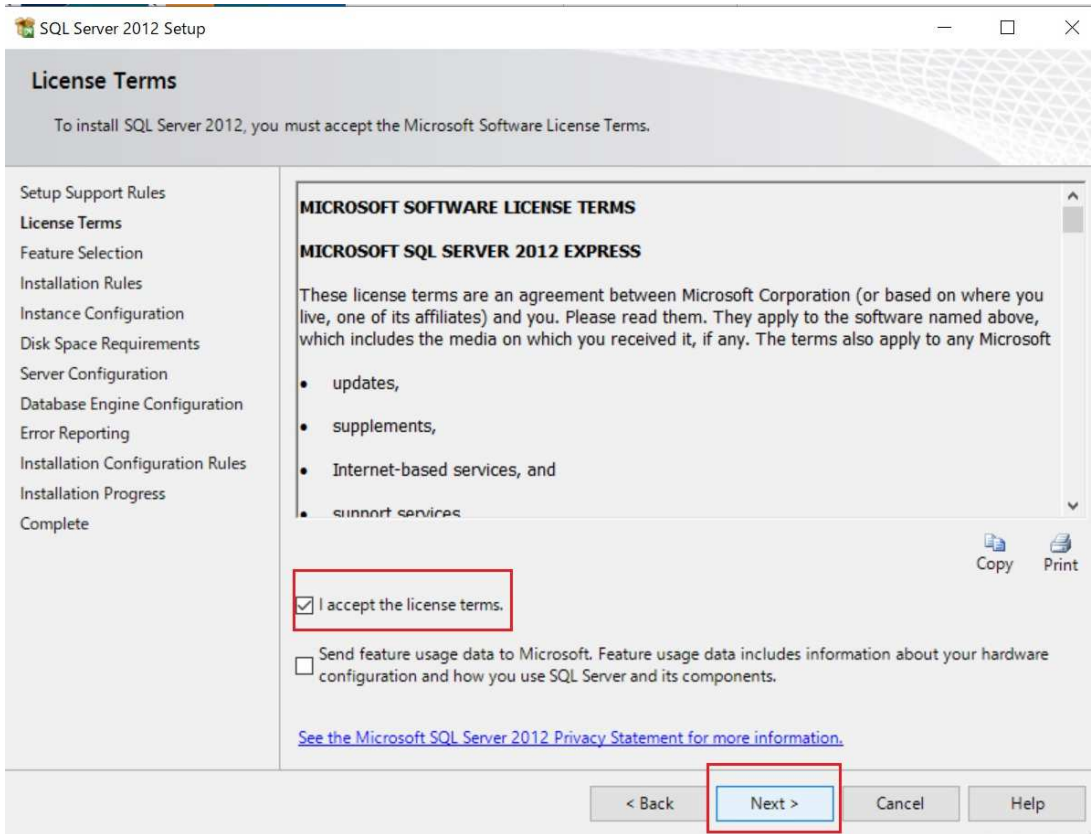
9) 次はデータベース SQL 2012 Express 64bit 版をインストールする。

AnyDesk.exe	2020/10/15 14:13	アプリケーション	3,585 KB
dotNetFx40_Full_x86_x64.exe	2017/10/18 20:37	アプリケーション	49,268 KB
enc_i.Bou-GHS.exe.config	2022/03/24 16:44	XML Configuratio...	1 KB
i.Bou-GHS-MultiLanguage.mdf	2022/09/08 13:26	SQL Server Databa...	218,880 KB
i.Bou-GHS-MultiLanguage_log.ldf	2022/09/08 13:26	SQL Server Databa...	112,384 KB
i.BouGHSMultiLanguageSetup.msi	2022/09/08 13:54	Windows インストー...	9,810 KB
setup.exe	2022/09/08 13:52	アプリケーション	501 KB
SQLEXPR_x64_ENU.exe	2017/04/13 16:08	アプリケーション	135,506 KB
SQLManagementStudio_x64_ENU.exe	2017/10/16 19:44	アプリケーション	614,560 KB
多言語版ユーザマニュアルV18.pdf	2022/05/26 20:28	Foxit PDF Reader ...	22,237 KB

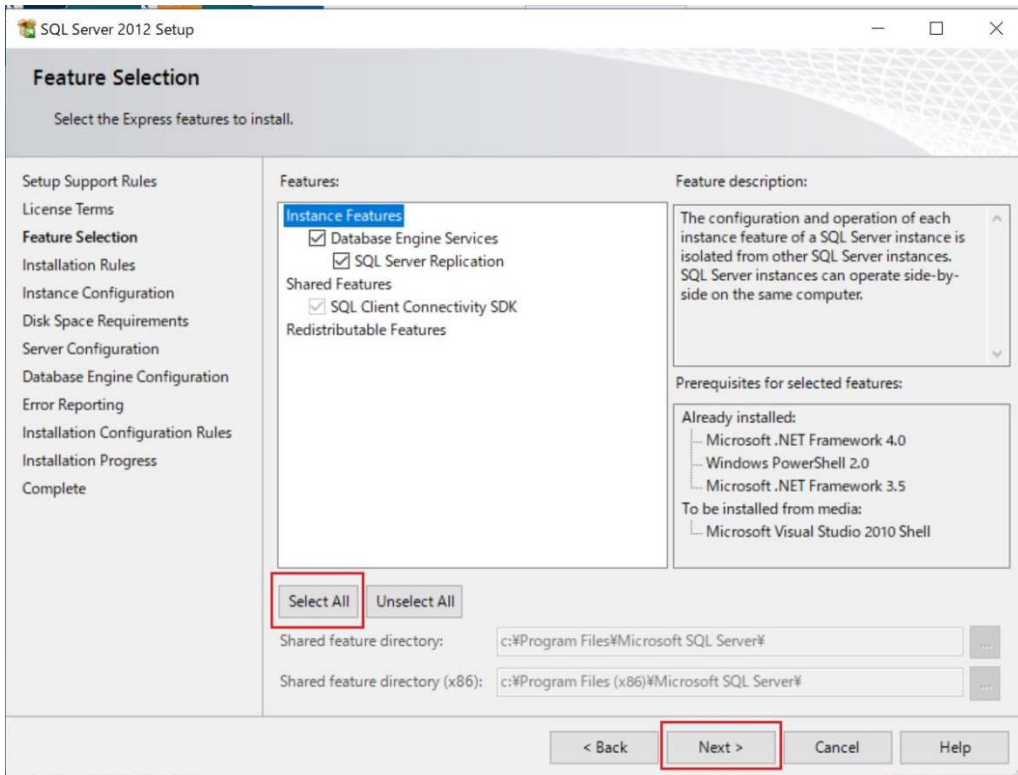
10) 下記の画面が表示されるので、New Server stand-alone ……を選択しクリックする。



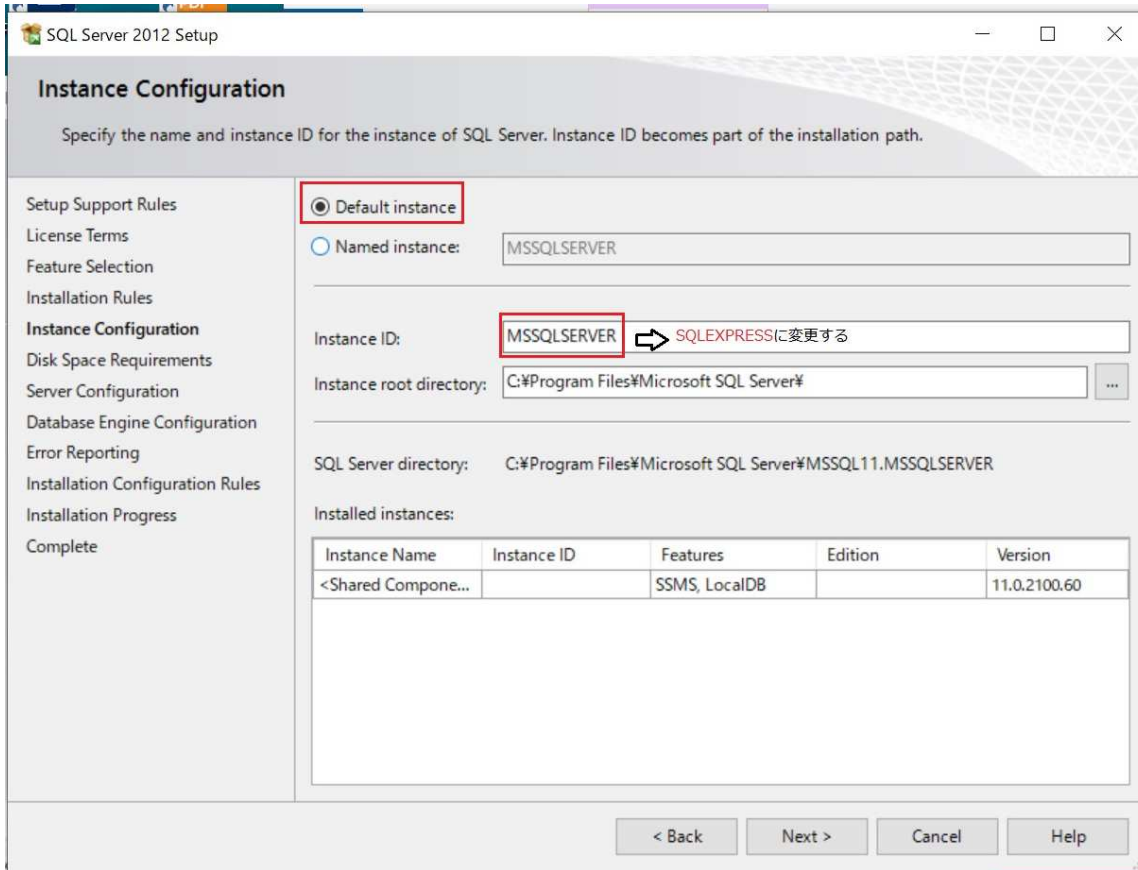
11) 「I accept the license terms」にクリックを入れ「Next」を押す。



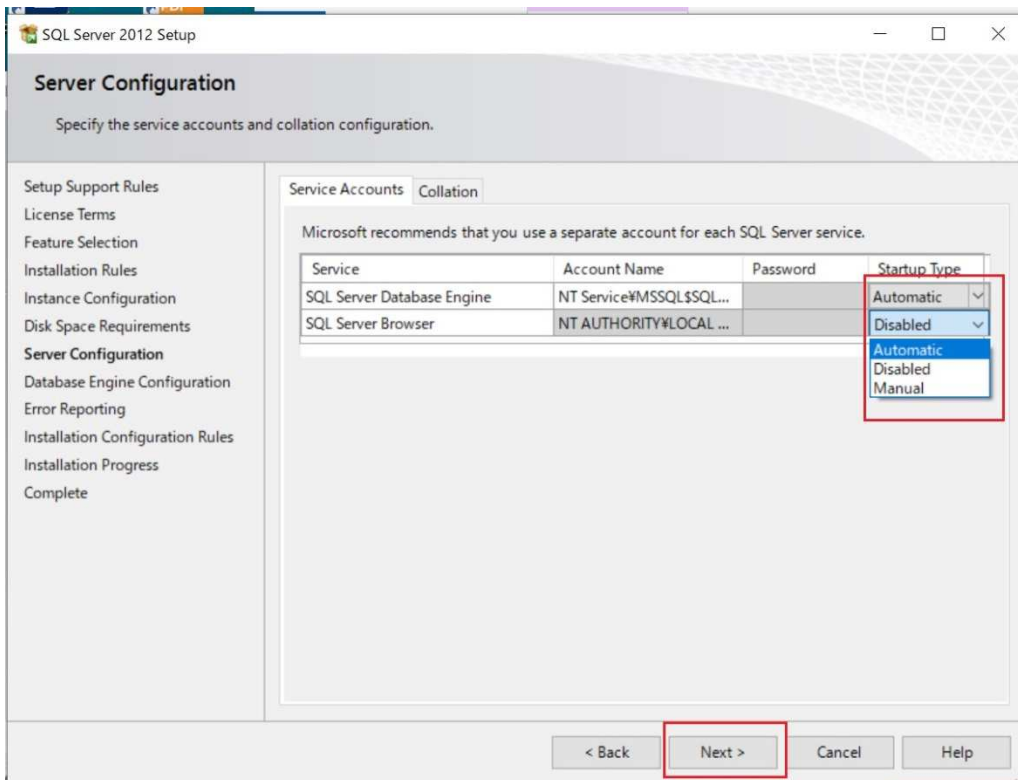
12) Instance Features を全て選び、「Next」を押す。



13) 「Default instance」を選択し、Instance IDをSQLEXPRESSに変更し、Instance root directoryはそのままとし、「Next」をクリックします。

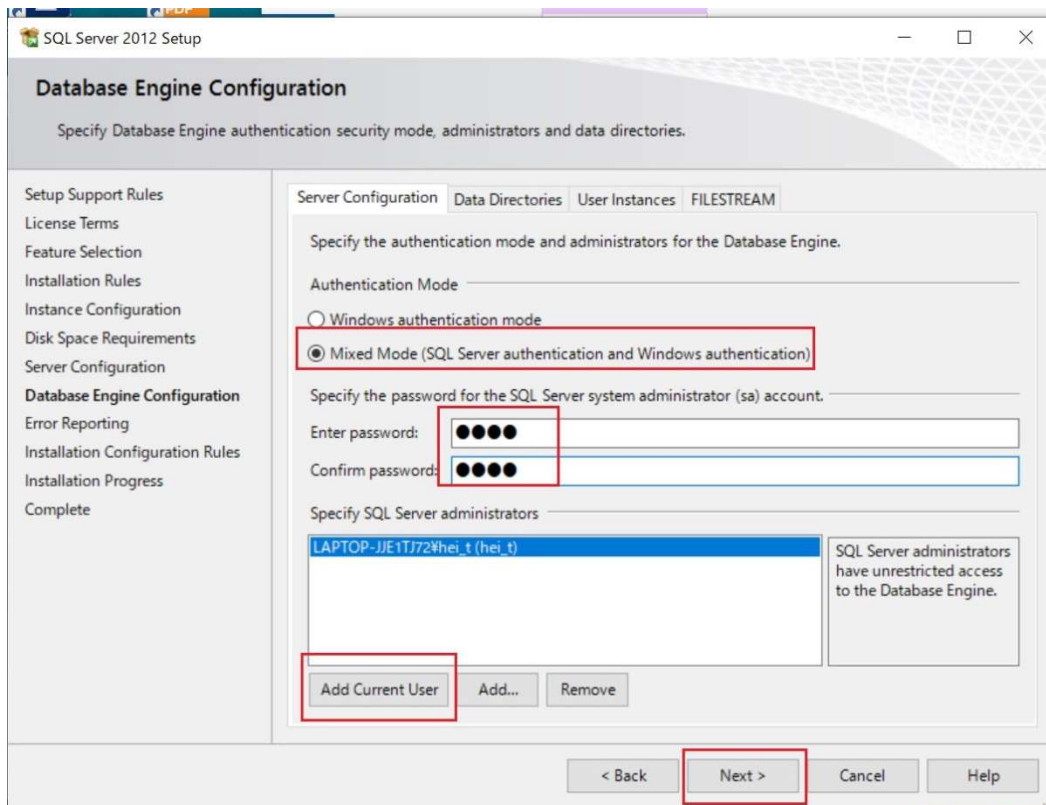


14) Startup Type で上下とも Automatic を選び、「Next」を押す。

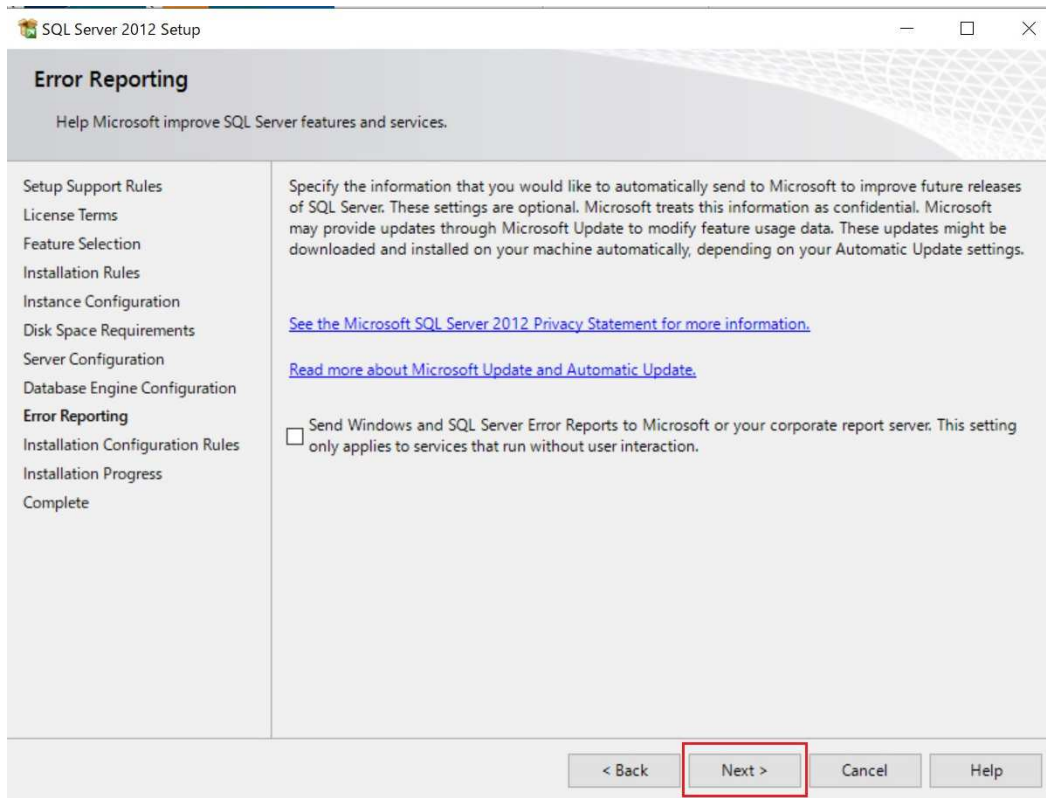


15) 「Mixed Mode」を選択し、管理者アカウント sa のパスワードを入力する（このパスワードは非常

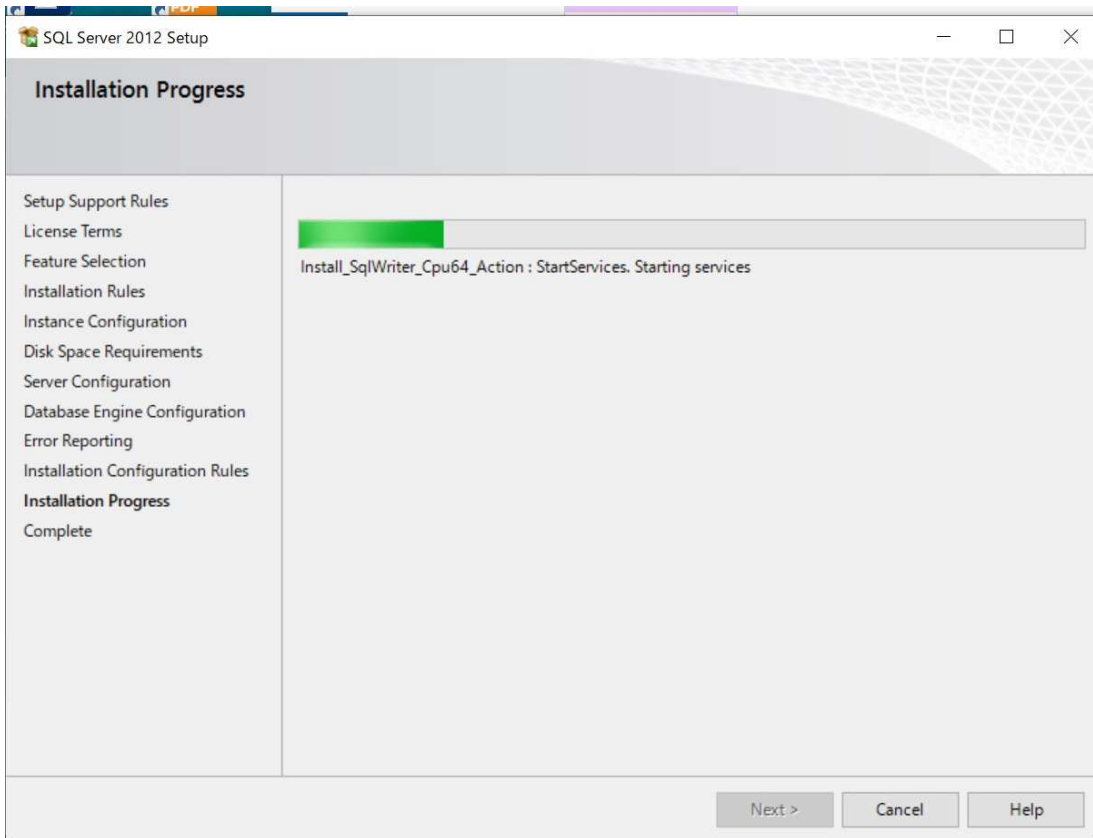
に重要であり、記録して覚えておいて下さい)。次に、「Add current user」ボタンをクリックして、現在のユーザーを SQL Server 管理者に追加します。そして「Next」をクリックする。



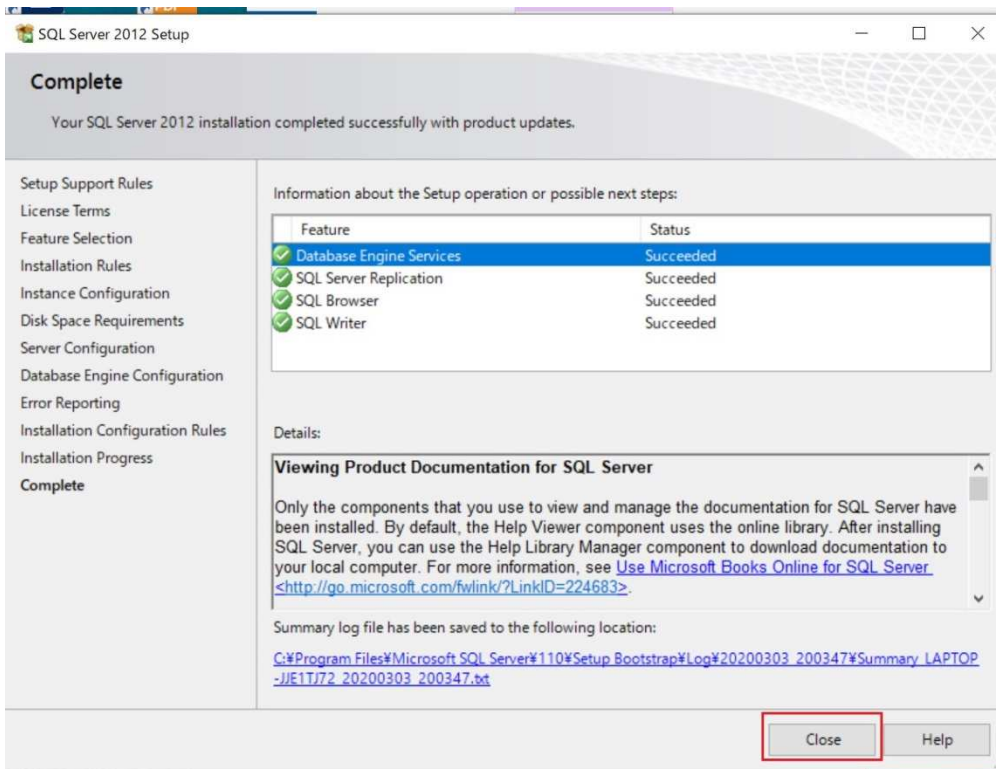
16) 「Next」を押す。



17) インストールが終わると「Next」を押す。



18) インストール完了。「Close」を押す。

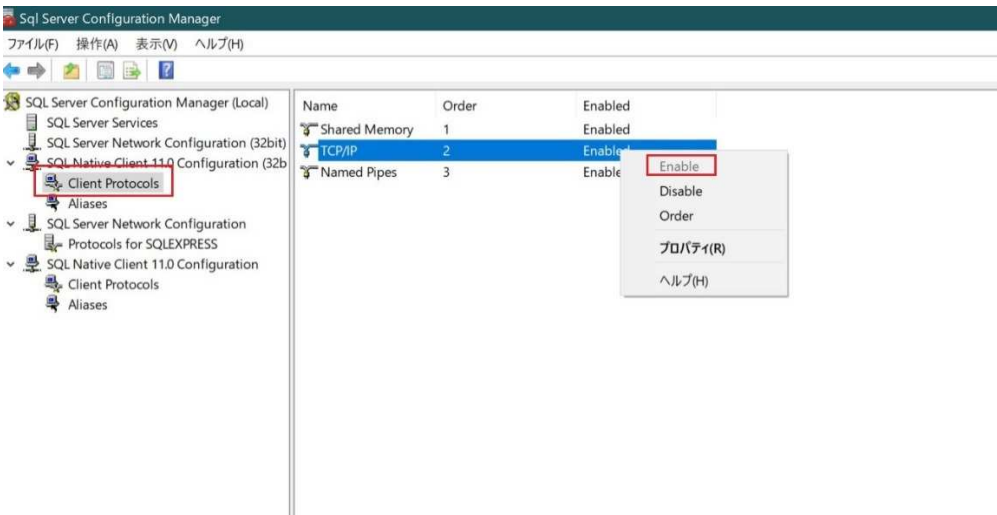


CCC) SQL 2012 Express に TCP/IP プロトコルを設定する方法

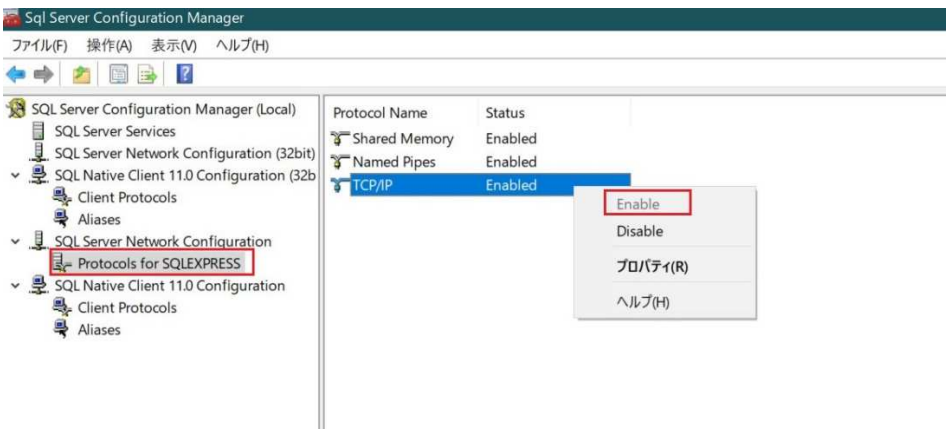
1) Microsoft SQL Server 2012 のフォルダの中から SQL Server Configuration Manager を開く



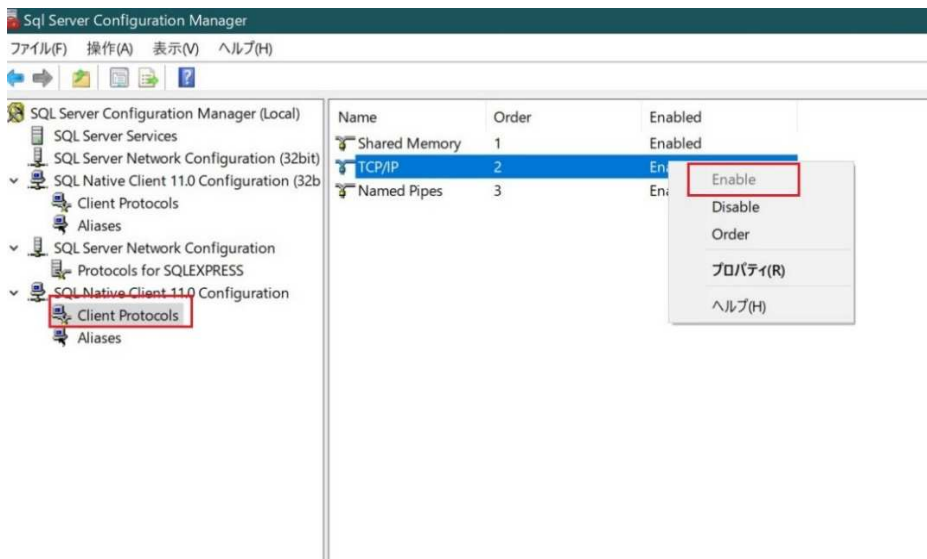
2) SQL Native Client 11.0 Configuration(32bit)の Client Protocols をクリックし、TCP/IP を右クリックして Enable を選択する。



SQL Server Network Configuration の Protocols for SQLEXPRESS をクリックし、TCP/IP を右クリックして Enable を選択する。

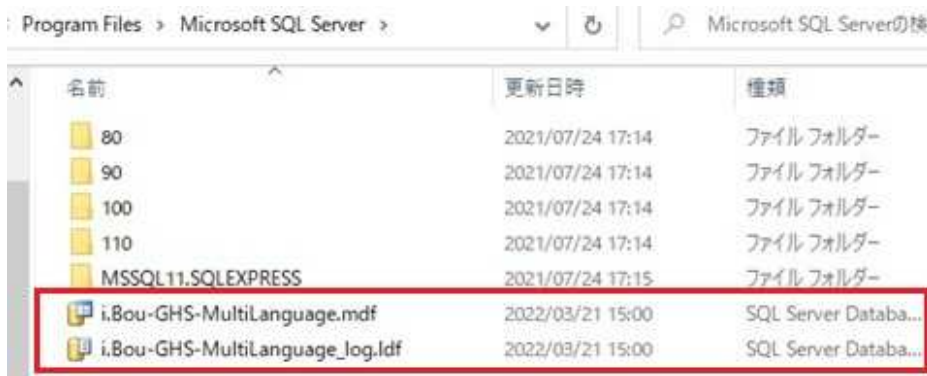


SQL Native Client 11.0 Configuration の Client Protocols をクリックし、TCP/IP を右クリックして Enable を選択する。



DDD) i. Bou-GHS データを SQL 2012 Express に付加する方法。

1) インストール用 DVD 中にある i. Bou-GHS-Multilanguage.mdf と i. Bou-GHS-MultiLanguage_log.ldf ファイルをコピーして、メイン PC の C ドライブのプログラムファイルの中にある Microsoft SQL server のフォルダにペーストする。

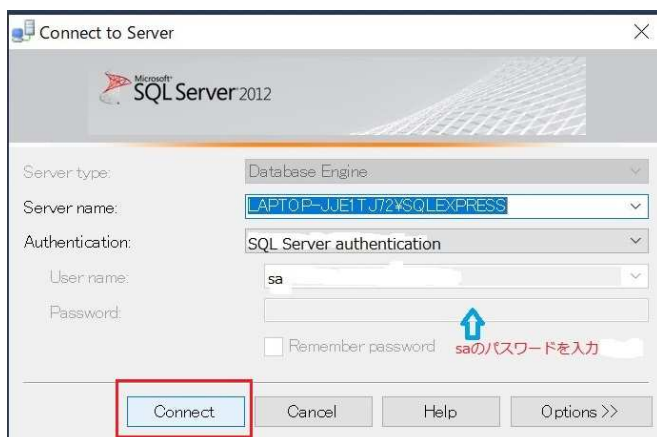


2) メイン PC 上の SQL Server Management Studio のアイコンを右クリックし、「管理者として実行」を選択して開く。

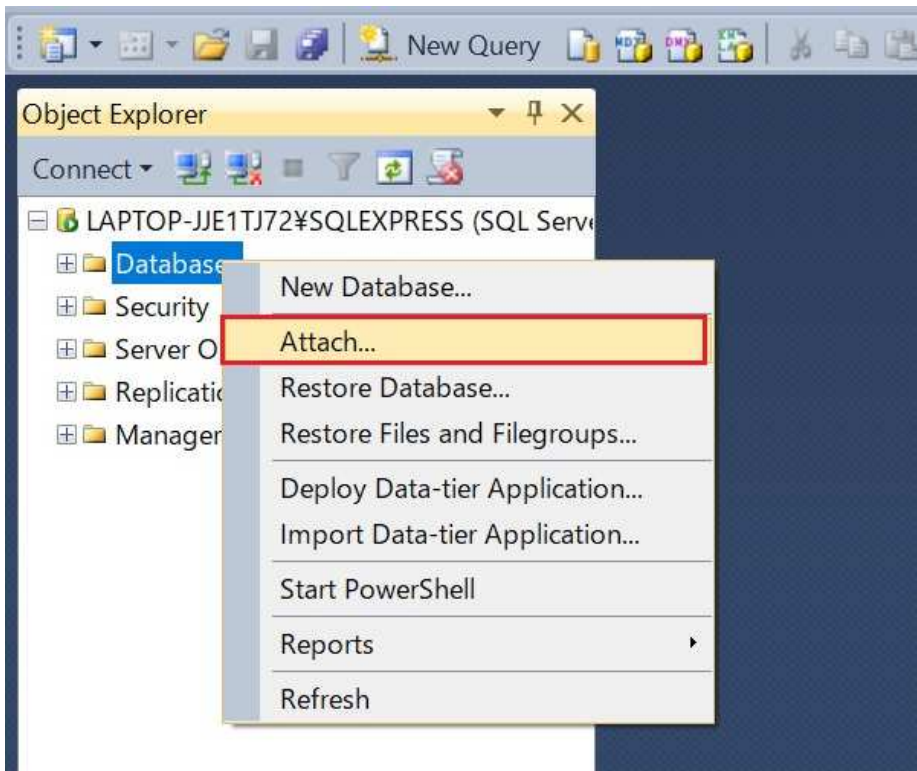
3) Connect to Server の画面で、Authentication: SQL Server authentication を選択する。

User name に sa と入力する。

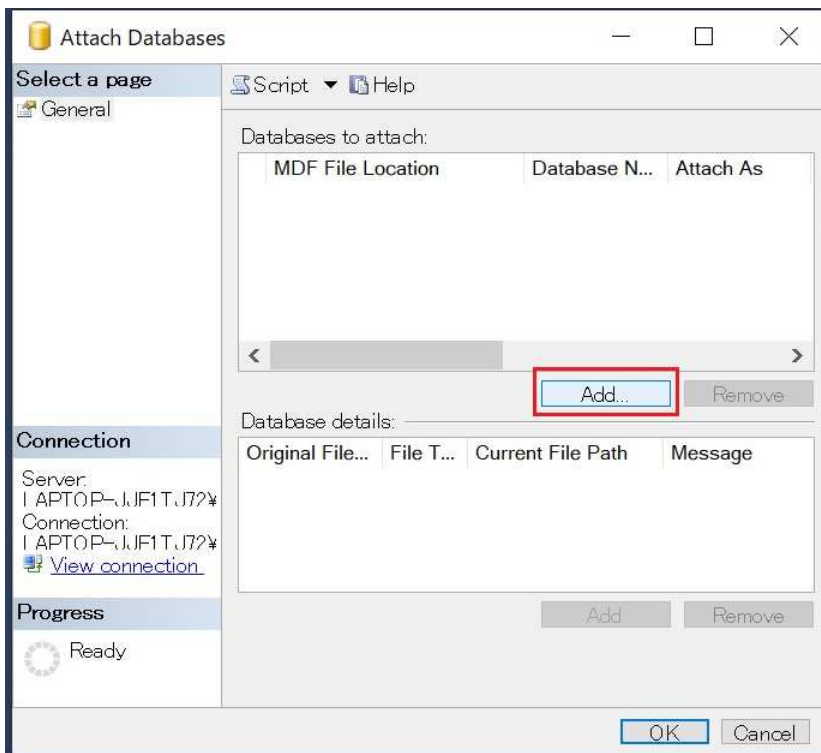
Password には BBB) の 15) で設定したパスワードを入力し、「Connect」を押す。



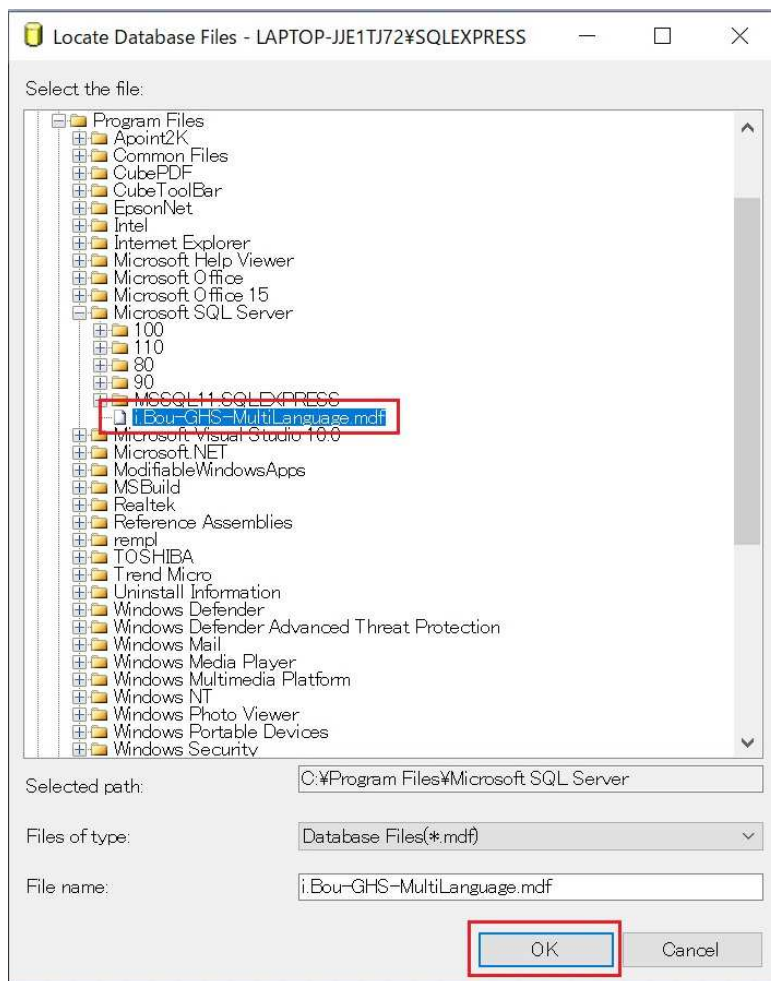
4) Database を右クリックして、「Attach…」を選択する。



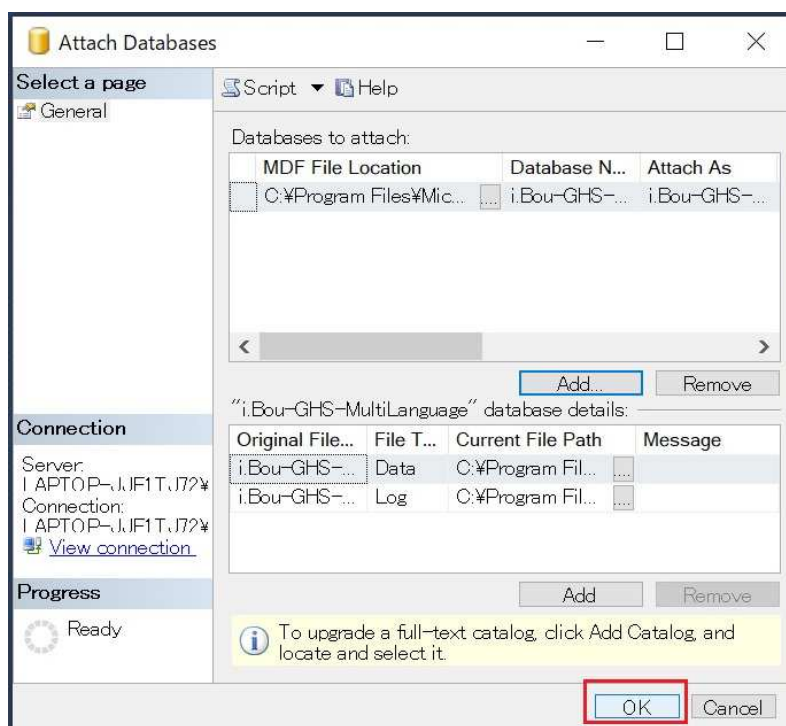
5) 「Add」を押す。



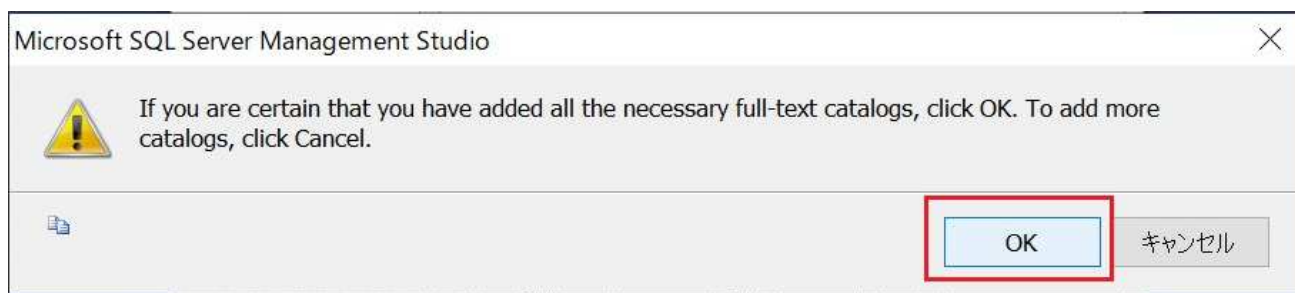
6) i.Bou-GHS-MultiLanguage.mdf を選び、「OK」を押す。



7) 「OK」を押す。



8) 「OK」を押してデータベースの付加が完了。





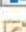

EEE) バックアップファイルの作成

データベースの、バックアップファイルを保存するフォルダを、メイン PC に作成します。

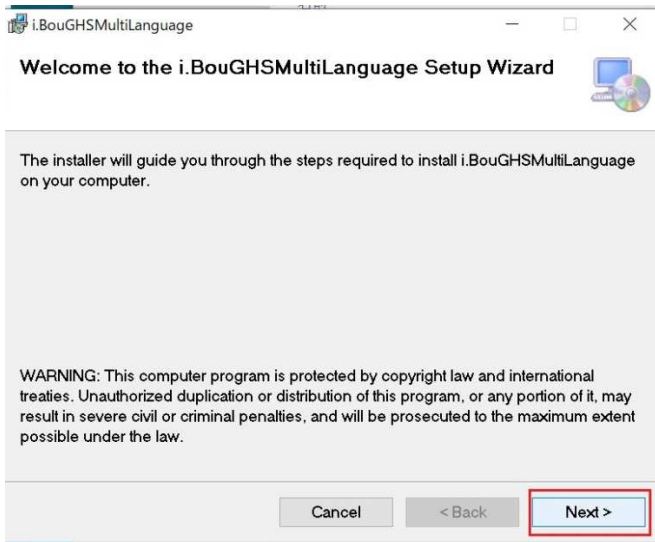
C ドライブ直下に **iBouGHSDBBackup** という名前のフォルダを作成してください。フォルダ名を間違えないよう注意してください。

FFF) 前述のメイン PC に対する作業が全て終了後、メイン PC に i.Bou-GHS_ML のアプリをインストールします。

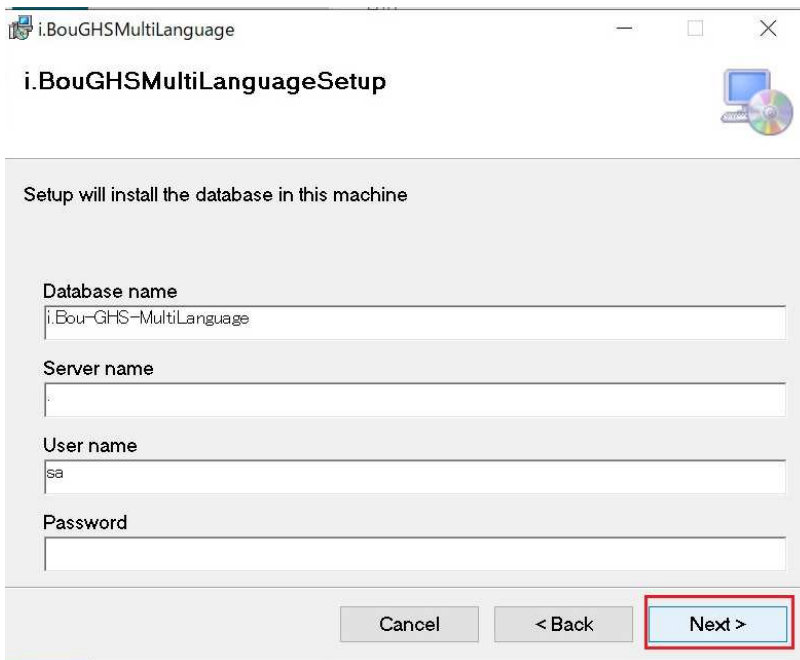
1) setup アイコンをダブルクリックして開く。

 AnyDesk.exe	2020/10/15 14:13	アプリケーション	3,585 KB
 dotNetFx40_Full_x86_x64.exe	2017/10/18 20:37	アプリケーション	49,268 KB
 enc_i.Bou-GHS.exe.config	2022/03/24 16:44	XML Configuratio...	1 KB
 i.Bou-GHS-MultiLanguage.mdf	2022/09/08 13:26	SQL Server Databa...	218,880 KB
 i.Bou-GHS-MultiLanguage_log.ldf	2022/09/08 13:26	SQL Server Databa...	112,384 KB
 i.BouGHSMultiLanguageSetup.msi	2022/09/08 13:54	Windows インストー...	9,810 KB
 setup.exe	2022/09/08 13:52	アプリケーション	501 KB
 SQLEXP_x64_ENU.exe	2017/04/13 16:08	アプリケーション	135,506 KB
 SQLManagementStudio_x64_ENU.exe	2017/10/16 19:44	アプリケーション	614,560 KB
 多言語版ユーザマニュアルV18.pdf	2022/05/26 20:28	Foxit PDF Reader ...	22,237 KB

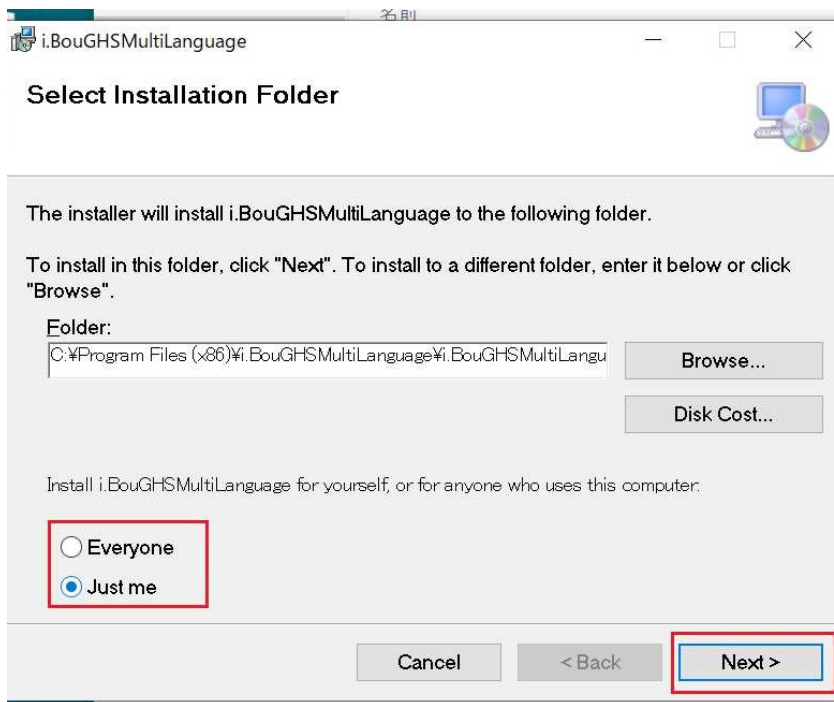
2) 「Next」を押す。



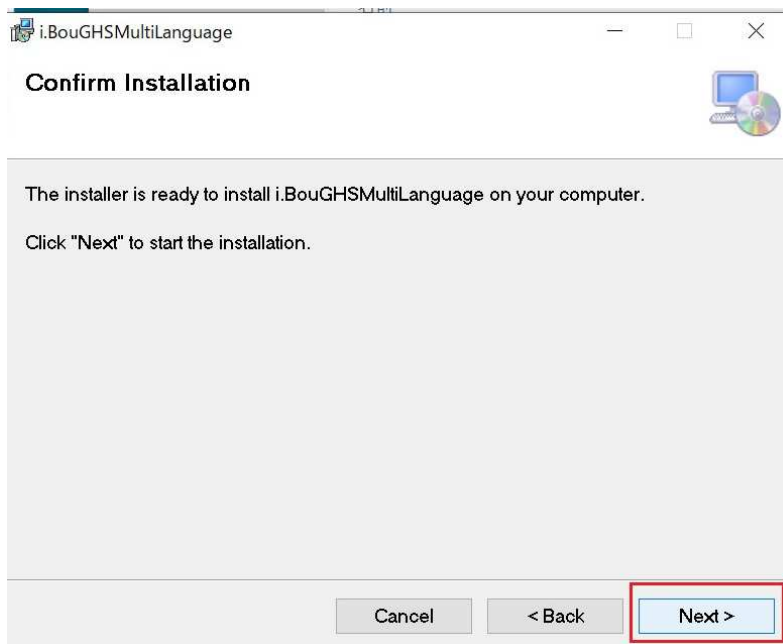
3) デフォルトのまま「Next」を押す。



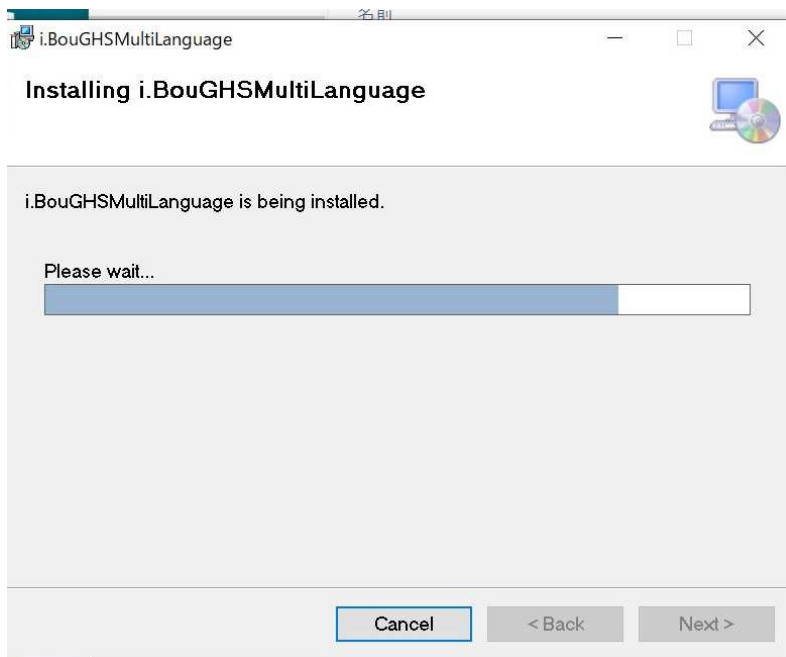
4) Folder のインストール場所はデフォルトのままにする。USB ドングルを挿した端末を一つのアカウントで使う場合は「Just me」を選択。複数のアカウントで使う場合は「Everyone」を選択する。そして、「Next」を押す。



5) 「Next」を押す。

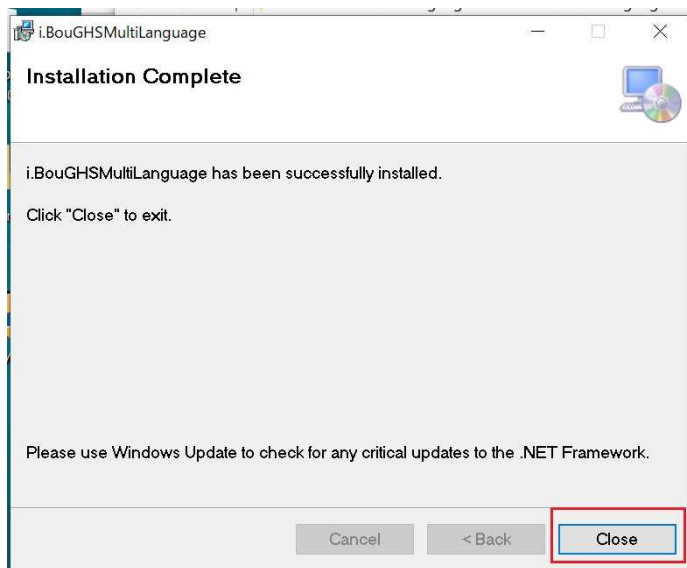


6) 暫く待つ



ここで、もし「データベースの追加に失敗しました。手動で追加してください。」というエラーメッセージが出たとしても、無視してインストールを完了してください。

7) インストールが完了したら「Close」を押す。

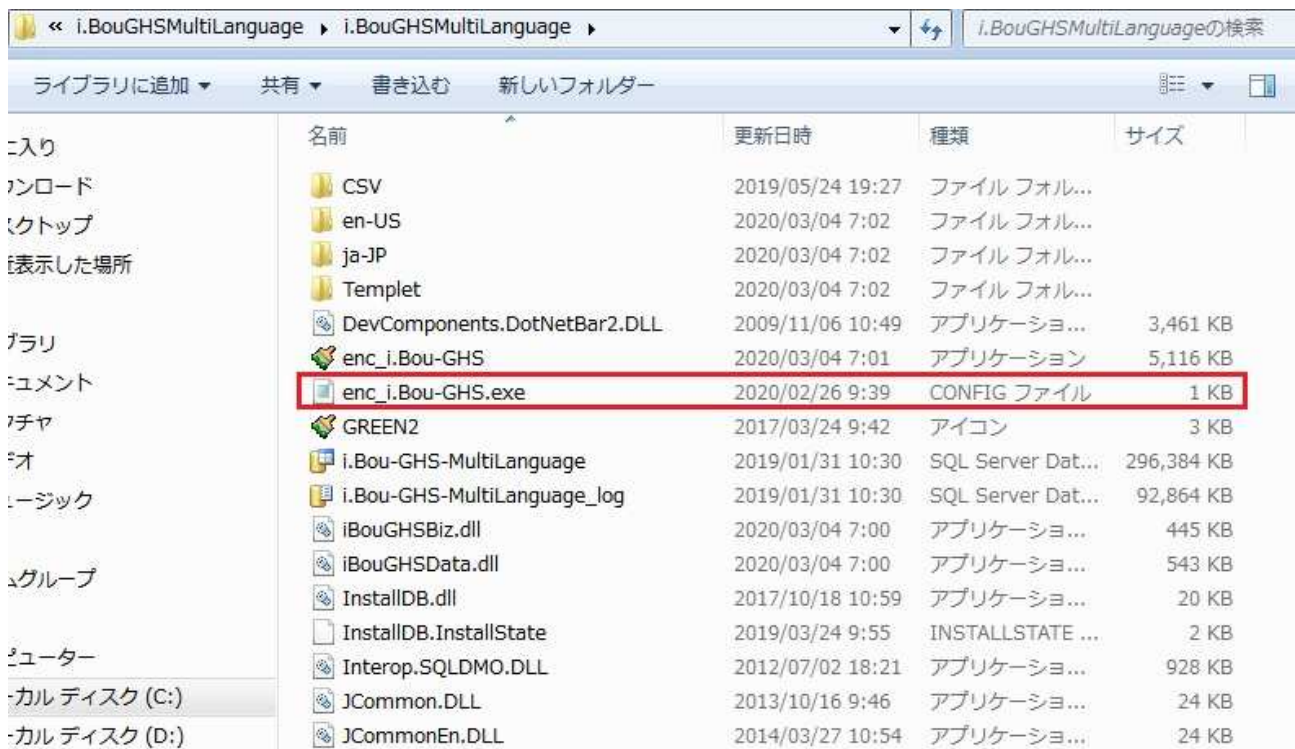


8) インストール用 DVD 中にある enc_i.Bou-GHS.exe.config ファイルをコピーして、メイン PC とサブ PC のデスクトップに置く。そしてメモ帳で開いて、下記の如く修正する。

```
<?xml version="1.0" encoding="utf-8" ?>
<configuration>
  <connectionStrings>
    <add name="SQLConnString" connectionString="data source=192.168.1.1#SQLEXPRESS;initial catalog=i.Bou-GHS-MultiLanguage;uid=sa;pwd=""/>
    <add name="SQLConnMasterString" connectionString="data source=192.168.1.1#SQLEXPRESS;initial catalog=master;uid=sa;pwd=""/>
  </connectionStrings>
</configuration>
```

上図の赤枠で囲っているメイン PC の IP アドレス (2 箇所) を実態に合わせて変更する。IP アドレスの後方にある `pwd=" の =と”` の間に、上記 BBB) の 15) で設定した sa のパスワードを入力する (2 箇所)。注: メイン PC とサブ PC にメイン PC の LAN の IP アドレスを入れる。そして、メモ帳のファイルメニューから保存する。

次にメイン PC の C ドライブの Program Files(x86)にある、i.BouGHSMultilanguage フォルダを開き、先ほどデスクトップに保存した enc_i.Bou-GHS.exe.config ファイルを i.BouGHSMultilanguage フォルダにドラッグして、enc_i.Bou-GHS.exe.config ファイルを上書きする。



尚、メイン PC の IP アドレスが DHCP (Dynamic Host Configuration Protocol) で動的に割り当てられている場合は、PC を再起動するうちに IP アドレスが、変更される可能性があります。IP アドレスが変わってしまうと、サブ PC がメイン PC のデータベースにアクセスできなくなりますので、そのトラブルを防ぐため、DHCP に設定されている場合は、固定 IP に変更する必要があります。

メイン PC の IP アドレスを固定 IP に変更する方法は、添付ファイル「IP アドレスの固定」を参照してください。

以上